

Design according to Norwegian
Maritime Authorities rule No.1853

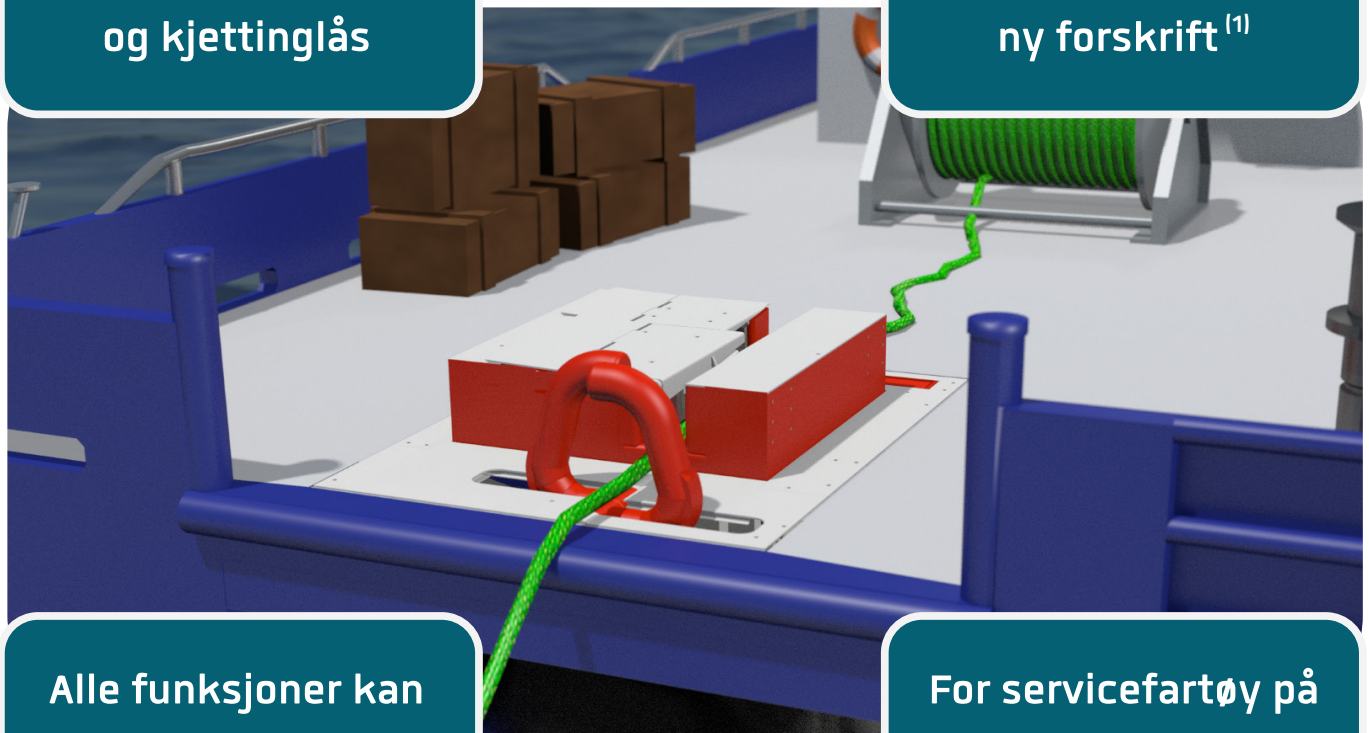
MULTIHANDLER



SWL 15t

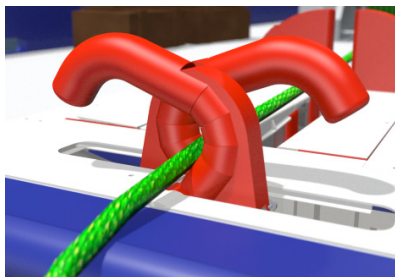
Styrepinner, taulås
og kjettinglås

I henhold til
ny forskrift ⁽¹⁾

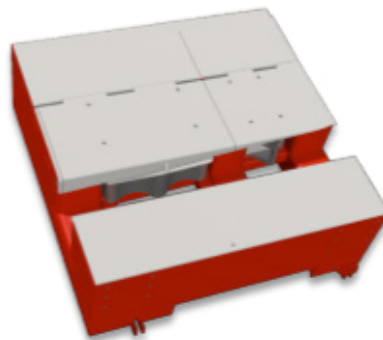


Alle funksjoner kan
senkes til flush deck

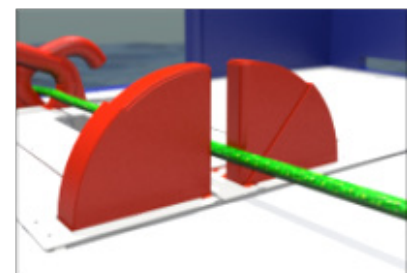
For servicefartøy på
opptil 24 meter



Styrepinner akterut med
sentreringsfunksjon



Taulås og kjettinglås

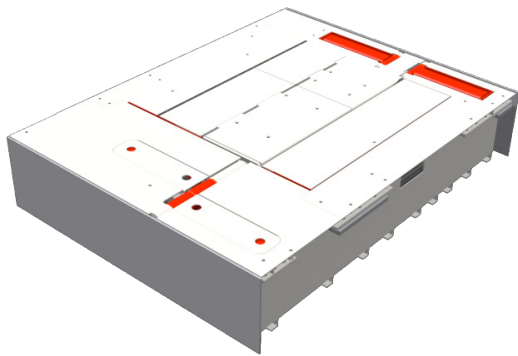


Sentreringspinner mot vinsj

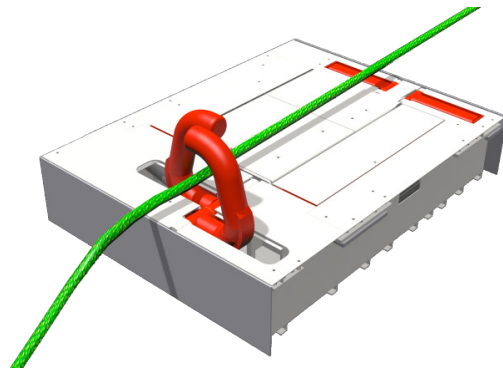
(1) FOR-2014-12-19-1853 Bygging og tilsyn av mindre lasteskip. Gjelder alle nye skip og eksisterende flåte fra 1. januar 2017.

TEKNISKE SPESIFIKASJONER

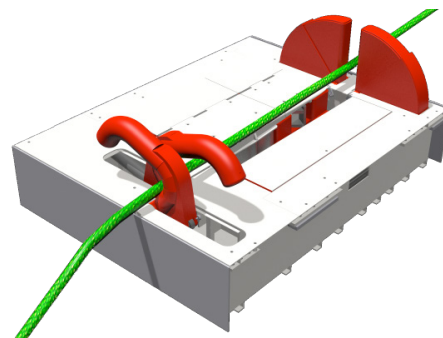
Vekt inkl. hydraulikk	2800 kg
L – B – H	2800 x 220 x 550
Kapasitet	15T
Total oljeforbrukeren	35 L/min
Trykk	300 Bar



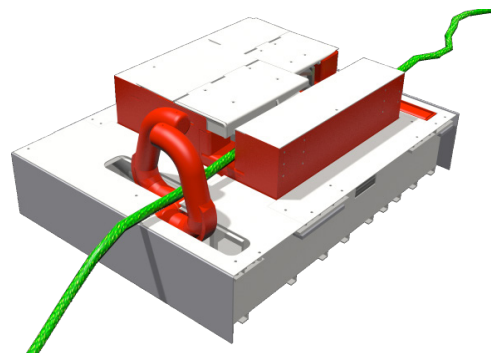
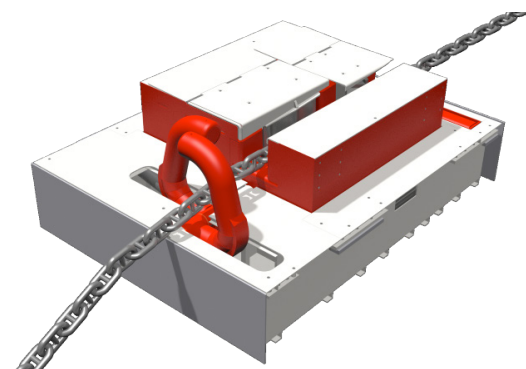
Flush Deck



Sleping/Vinsjing



Sentreringsposisjon

Aktiv taulås for tau med
diameter $\varnothing 20$ - $\varnothing 90$ mmAktiv kjettinglås for kjetting
med lenkebredde 160mm

- Både for nybygg og ettermontering
- Rask og enkel installasjon
- Enkel rengjøring og vedlikehold
- Skånsom og effektiv låsing av tau
- Nødutløsning i henhold til forskrift
- Fjernstyrt betjening



STANDARD MANEUVERING SOLUTIONS

Manufacturer of TYPE APPROVED PRODUCTS:

- STEERING GEARS
- ANCHOR WINCHES



PETTER'S MARINE HYDRAULICS

web: www.pmh.no

switchboard +47 73 96 26

E-mail: post@pmh.no